



ognuno di noi può fare la differenza...comunità in ascolto e vicine all'altro

CAMMINATA DEL BENESSERE

SABATO 18 SETTEMBRE ORE 15.30

PUNTI DI PARTENZA:

FONDAZIONE BENEFATTORI CREMASCHI, via Zurla 3
IC CREMA 3 SECONDARIA DI 1° GALMOZZI, via Largo Partigiani 2
IC CREMA 2 SECONDARIA DI 1° OMBRIANO via Rampazzini 14
IC CREMA 1 SECONDARIA DI 1° VAILATI, via Ginnasio 7
FONDAZIONE MANZIANA, via Dante Alighieri 24

Guidata da operatori
qualificati di

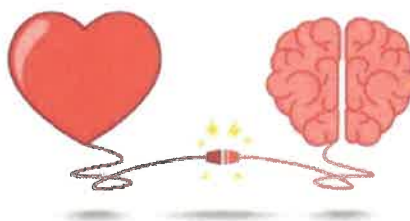
**ASD Overlimits e
U.S. Acli**

ARRIVO:

PARCO PUBBLICO CAMPO DI MARTE, via Francesco Crispi 38

organizzata in loco **mostra fotografica** realizzata dalla **Fondazione Benefattori Cremaschi**;
a seguire rinfresco presso il **Bar Al Campo Café**.

UNISCITI A NOI...CUORE, NON MENTE



IGEA



ALCAMPO
CAFÉ
Campo di Marte



il Cerchio
EDU



Circolo
ACLI Crema **#seloconosciconèpiùsolodialtri...ALZHEIMER**



Associazione
Italiana
Malattia di
Alzheimer
Crema

